



Asociación de Instituciones de Inversión Colectiva y Fondos de Pensiones

AHORRO FINANCIERO DE LAS FAMILIAS ESPAÑOLAS

3^{er} trimestre de 2019

- **El ahorro financiero (activos financieros) de las familias españolas se situó en 2,34 billones de euros a finales de septiembre de 2019**, según datos del Banco de España. En los tres primeros trimestres de 2019, los hogares españoles incrementaron en 120.614 millones de euros su saldo en activos financieros, un 5,4% más que en diciembre del año anterior.
- La **revalorización de los activos financieros de los hogares** por efecto mercado representó hasta el tercer trimestre del año, las **tres cuartas partes del crecimiento del saldo** de activos, mientras que las nuevas adquisiciones de activos explicaron la otra cuarta parte del crecimiento. En concreto, las operaciones financieras acumuladas del año ascendieron hasta los 32.278 millones de euros, centradas en nuevos depósitos a la vista, cuyo saldo asciende a los 683.000 millones de euros y en seguros, que han permitido un crecimiento de casi el 12% para esta rúbrica en el conjunto del año.
- Por instrumentos, junto a lo ya comentado sobre seguros, los mayores crecimientos en los nueve primeros meses del año correspondieron a Instituciones de Inversión Colectiva (Fondos y Sociedades de Inversión) y Fondos de Pensiones con un 7,1% y 6,3% de incremento porcentual respectivamente.
- En el tercer trimestre de 2019, las familias españolas continuaron su proceso de desendeudamiento, lo que unido al incremento del PIB de la economía española, reduce el apalancamiento de los hogares hasta apenas el 61,9% del PIB nacional.
- El incremento de los activos financieros experimentado por las familias en 2019, junto a la reducción de sus pasivos, permite mantener la **riqueza financiera neta de los hogares en el máximo histórico de 1,57 billones de euros**.

ACTIVOS FINANCIEROS DE LAS FAMILIAS ESPAÑOLAS:

Saldo en millones de euros

| Activos Financieros | 1985 | 1990 | 1995 | 2000 | 2005 | 2008 | 2011 | 2012 | 2013 | 2014 | 2015 | 2016 | 2017 | 2018 | 2019 | | | Variaciones | |
|--------------------------------------|----------------|----------------|----------------|------------------|------------------|------------------|------------------|------------------|------------------|------------------|------------------|------------------|------------------|------------------|------------------|------------------|------------------|---------------|--------------|
| | | | | | | | | | | | | | | | 1ºtrim. | 2ºtrim. | 3ºtrim. | Trim. | 2019 |
| I. DEPÓSITOS Y EFECTIVO | 128.143 | 228.297 | 323.354 | 402.699 | 578.438 | 797.424 | 846.722 | 851.790 | 871.428 | 857.955 | 852.025 | 861.343 | 857.516 | 883.087 | 891.715 | 915.104 | 902.384 | -1,4% | 2,2% |
| Efectivo | 12.074 | 26.165 | 44.101 | 52.857 | 81.427 | 97.635 | 98.939 | 96.541 | 91.038 | 84.600 | 79.972 | 72.429 | 65.399 | 57.216 | 54.692 | 54.049 | 50.775 | -6,1% | -11,3% |
| Depósitos transferibles | 14.655 | 33.383 | 35.161 | 58.652 | 265.491 | 267.923 | 307.629 | 307.515 | 334.701 | 368.900 | 435.267 | 512.050 | 579.797 | 643.147 | 658.694 | 688.995 | 683.495 | -0,8% | 6,3% |
| Otros depósitos | 101.414 | 168.749 | 244.091 | 291.190 | 231.520 | 431.866 | 440.154 | 447.734 | 445.688 | 404.455 | 336.786 | 276.864 | 212.320 | 182.724 | 178.329 | 172.060 | 168.115 | -2,3% | -8,0% |
| II. INSTITUC. INV. COLECTIVA | 688 | 5.963 | 63.932 | 143.777 | 203.435 | 149.338 | 121.144 | 117.926 | 182.208 | 227.237 | 266.515 | 282.476 | 316.000 | 307.492 | 321.049 | 325.678 | 329.397 | 1,1% | 7,1% |
| Fondos de Inversión | 688 | 5.963 | 63.932 | 143.777 | 196.388 | 142.626 | 106.140 | 102.205 | 125.952 | 161.721 | 182.489 | 195.397 | 218.163 | 213.737 | 221.039 | 222.850 | 224.528 | 0,8% | 5,0% |
| IIC extranjeras/SICAV ⁽¹⁾ | - | - | - | - | 7.048 | 6.712 | 15.004 | 15.721 | 56.256 | 65.516 | 84.026 | 87.079 | 97.837 | 93.755 | 100.010 | 102.827 | 104.869 | 2,0% | 11,9% |
| III. FONDOS DE PENSIONES | 615 | 11.590 | 21.759 | 51.328 | 83.754 | 90.011 | 92.903 | 96.520 | 102.325 | 110.427 | 113.876 | 115.731 | 119.518 | 113.934 | 117.278 | 120.307 | 120.737 | 0,4% | 6,0% |
| Externos | - | 3.215 | 13.124 | 38.621 | 73.495 | 79.058 | 83.730 | 86.777 | 92.413 | 100.457 | 104.456 | 106.839 | 111.077 | 106.886 | 110.679 | 112.142 | 113.651 | 1,3% | 6,3% |
| Internos | 615 | 8.375 | 8.635 | 12.707 | 10.259 | 10.953 | 9.174 | 9.742 | 9.912 | 9.971 | 9.420 | 8.892 | 8.442 | 7.049 | 6.599 | 8.165 | 7.086 | -13,2% | 0,5% |
| IV. INVERSIÓN DIRECTA | 48.108 | 80.661 | 143.668 | 310.294 | 532.468 | 489.473 | 544.563 | 569.393 | 621.809 | 626.958 | 663.439 | 649.843 | 663.420 | 610.864 | 630.907 | 651.927 | 653.854 | 0,3% | 7,0% |
| Renta Fija | 16.404 | 27.601 | 22.997 | 26.214 | 34.889 | 39.332 | 85.832 | 67.873 | 56.648 | 34.715 | 33.446 | 24.279 | 17.094 | 15.430 | 17.454 | 19.934 | 21.478 | 7,7% | 39,2% |
| Corto plazo | 3.081 | 16.486 | 7.347 | 1.543 | 1.796 | 7.054 | 12.397 | 11.716 | 2.979 | 1.445 | 838 | 389 | 70 | 51 | 60 | 45 | 54 | 19,4% | 5,7% |
| Largo plazo | 13.323 | 11.115 | 15.649 | 24.671 | 33.093 | 32.278 | 73.435 | 56.157 | 53.669 | 33.270 | 32.608 | 23.890 | 17.024 | 15.379 | 17.394 | 19.889 | 21.424 | 7,7% | 39,3% |
| Otras participaciones | 2.812 | 1.641 | 18.749 | 63.531 | 132.599 | 173.366 | 235.757 | 273.503 | 253.214 | 268.690 | 290.581 | 297.879 | 282.584 | 271.158 | 277.461 | 283.142 | 284.842 | 0,6% | 5,0% |
| Renta Variable | 28.892 | 51.419 | 101.923 | 220.549 | 364.979 | 276.774 | 222.974 | 228.017 | 311.947 | 323.553 | 339.412 | 327.686 | 363.742 | 324.276 | 335.992 | 348.851 | 347.534 | -0,4% | 7,2% |
| Cotizada | - | - | 29.344 | 108.558 | 110.833 | 82.292 | 82.494 | 102.275 | 145.925 | 144.898 | 121.576 | 126.789 | 138.663 | 117.224 | 123.301 | 117.392 | 115.253 | -1,8% | -1,7% |
| No cotizada | - | - | 72.578 | 111.991 | 254.146 | 194.482 | 140.480 | 125.742 | 166.022 | 178.655 | 217.835 | 200.897 | 225.078 | 207.052 | 212.691 | 231.459 | 232.281 | 0,4% | 12,2% |
| V. SEGUROS/Ent.Prev.Social | 3.416 | 15.723 | 41.688 | 100.708 | 147.985 | 168.998 | 179.461 | 185.981 | 203.010 | 223.240 | 225.297 | 232.683 | 238.770 | 241.784 | 252.762 | 263.251 | 270.619 | 2,8% | 11,9% |
| Reservas vida | 1.117 | 8.221 | 30.307 | 65.429 | 84.346 | 100.697 | 117.667 | 122.958 | 137.122 | 157.294 | 159.643 | 171.306 | 172.657 | 176.719 | 185.712 | 195.912 | 203.009 | 3,6% | 14,9% |
| Seguros colectivos pensiones | - | - | 458 | 9.181 | 29.465 | 29.759 | 27.123 | 27.216 | 28.254 | 27.610 | 27.105 | 26.653 | 26.343 | 25.833 | 25.814 | 25.814 | 25.814 | 0,0% | -0,1% |
| EPSV | - | - | 3.948 | 6.269 | 8.190 | 15.249 | 17.010 | 18.049 | 20.418 | 22.029 | 22.282 | 21.535 | 23.398 | 22.615 | 22.854 | 23.117 | 23.191 | 0,3% | 2,5% |
| Otras reservas | 2.299 | 7.502 | 6.974 | 19.830 | 25.985 | 23.293 | 17.660 | 17.758 | 17.215 | 16.308 | 16.267 | 13.190 | 16.373 | 16.617 | 18.382 | 18.409 | 18.606 | 1,1% | 12,0% |
| VI. CRÉDITOS | 17.285 | 23.120 | 19.430 | 18.991 | 27.057 | 19.820 | 16.359 | 16.577 | 13.645 | 13.699 | 13.442 | 13.463 | 13.146 | 13.288 | 13.259 | 13.264 | 13.086 | -1,3% | -1,5% |
| VII. OTROS | 5.063 | 9.111 | 15.959 | 8.753 | 22.384 | 30.299 | 38.182 | 36.047 | 30.326 | 31.548 | 31.435 | 33.843 | 38.016 | 45.997 | 44.576 | 56.863 | 46.982 | -17,4% | 2,1% |
| TOTAL | 203.318 | 374.465 | 629.790 | 1.036.550 | 1.595.522 | 1.745.363 | 1.839.335 | 1.874.233 | 2.024.750 | 2.091.063 | 2.166.031 | 2.189.383 | 2.246.387 | 2.216.446 | 2.271.546 | 2.346.395 | 2.337.059 | -0,4% | 5,4% |
| Activos Financieros/PIB | 120,0% | 125,0% | 136,7% | 160,0% | 172,1% | 157,3% | 172,9% | 181,8% | 198,4% | 202,6% | 201,0% | 196,6% | 193,3% | 184,4% | 187,4% | 191,8% | 189,4% | | |
| Pasivos financieros | 54.813 | 131.521 | 188.249 | 347.699 | 714.779 | 964.825 | 930.140 | 892.617 | 843.896 | 806.915 | 777.651 | 767.153 | 763.653 | 764.479 | 763.239 | 775.515 | 763.841 | -1,5% | -0,1% |
| Pasivos financ/PIB | 32,3% | 43,7% | 40,9% | 53,7% | 77,1% | 87,0% | 87,4% | 86,6% | 82,7% | 78,2% | 72,2% | 68,9% | 65,7% | 63,6% | 63,0% | 63,4% | 61,9% | | |
| Activos financieros netos/PIB | 87,6% | 81,3% | 95,9% | 106,3% | 95,0% | 70,3% | 85,5% | 95,2% | 115,7% | 124,4% | 128,8% | 127,7% | 127,6% | 120,8% | 124,4% | 128,4% | 127,5% | | |
| Activos financieros netos | 148.505 | 242.944 | 441.541 | 688.851 | 880.743 | 780.538 | 909.194 | 981.615 | 1.180.854 | 1.284.148 | 1.388.380 | 1.422.230 | 1.482.734 | 1.451.967 | 1.508.307 | 1.570.880 | 1.573.218 | 0,1% | 8,4% |

Fuente: INVERCO con datos Banco de España

(1) IIC: desde 2013 incluye SICAV domésticas e IIC extranjeras de los hogares españoles. Antes de 2013 solo SICAV. No incluye inversores personas jurídicas

ACTIVOS FINANCIEROS DE LAS FAMILIAS ESPAÑOLAS:

Variaciones anuales (%)

| Activos Financieros | Anualizada 5 años | | | | Anual | | | | | | | | | | | 2019 | | |
|--------------------------------------|--------------------------------|--------|--------|-------|--------|--------|--------|--------|--------|--------|--------|--------|--------|--------|---------|---------|---------|------|
| | 1990 | 1995 | 2000 | 2005 | 2008 | 2010 | 2011 | 2012 | 2013 | 2014 | 2015 | 2016 | 2017 | 2018 | 1º trim | 2º trim | 3º trim | |
| | I. DEPÓSITOS Y EFECTIVO | 12,2% | 7,2% | 4,5% | 7,5% | 10,5% | 2,6% | 0,1% | 0,6% | 2,3% | -1,5% | -0,7% | 1,1% | -0,4% | 3,0% | 4,4% | 4,6% | 4,3% |
| Efectivo | 16,7% | 11,0% | 3,7% | 9,0% | 4,1% | -2,1% | -0,4% | -2,4% | -5,7% | -7,1% | -5,5% | -9,4% | -9,7% | -12,5% | -12,4% | -12,0% | -12,6% | |
| Depósitos transferibles | 17,9% | 1,0% | 10,8% | 35,3% | -2,7% | -0,5% | 0,1% | 0,0% | 8,8% | 10,2% | 18,0% | 17,6% | 13,2% | 10,9% | 11,8% | 11,1% | 10,5% | |
| Otros depósitos | 10,7% | 7,7% | 3,6% | -4,5% | 22,4% | 6,1% | 0,2% | 1,7% | -0,5% | -9,3% | -16,7% | -17,8% | -23,3% | -13,9% | -11,9% | -11,1% | -10,8% | |
| II. INSTITUC. INV. COLECTIVA | 54,0% | 60,7% | 17,6% | 7,2% | -27,3% | -13,0% | -7,7% | -2,7% | 54,5% | 24,7% | 17,3% | 6,0% | 11,9% | -2,7% | -0,7% | -0,6% | 0,1% | |
| Fondos de Inversión | 54,0% | 60,7% | 17,6% | 6,4% | -27,1% | -14,8% | -7,6% | -3,7% | 23,2% | 28,4% | 12,8% | 7,1% | 11,7% | -2,0% | -1,1% | -1,3% | -0,8% | |
| IIC extranjeras/SICAV ⁽¹⁾ | - | - | - | - | -31,1% | 2,7% | -8,2% | 4,8% | - | 16,5% | 28,3% | 3,6% | 12,4% | -4,2% | 0,0% | 1,1% | 2,0% | |
| III. FONDOS DE PENSIONES | 79,9% | 13,4% | 18,7% | 10,3% | -7,8% | 1,3% | -4,1% | 3,9% | 6,0% | 7,9% | 3,1% | 1,6% | 3,3% | -4,7% | -0,6% | 1,9% | 2,4% | |
| Externos | - | 32,5% | 24,1% | 13,7% | -9,2% | -0,1% | -1,7% | 3,6% | 6,5% | 8,7% | 4,0% | 2,3% | 4,0% | -3,8% | 0,5% | 1,6% | 2,7% | |
| Internos | 68,6% | 0,6% | 8,0% | -4,2% | 3,1% | 12,6% | -21,1% | 6,2% | 1,7% | 0,6% | -5,5% | -5,6% | -5,1% | -16,5% | -16,3% | 5,9% | -3,0% | |
| IV. INVERSIÓN DIRECTA | 10,9% | 12,2% | 16,6% | 11,4% | -28,0% | 2,9% | 6,1% | 4,6% | 9,2% | 0,8% | 5,8% | -2,0% | 2,1% | -7,9% | -2,6% | 2,3% | 4,6% | |
| Renta Fija | 11,0% | -3,6% | 2,7% | 5,9% | -24,3% | 16,4% | 68,0% | -20,9% | -16,5% | -38,7% | -3,7% | -27,4% | -29,6% | -9,7% | -4,2% | 43,9% | 51,7% | |
| Corto plazo | 39,9% | -14,9% | -26,8% | 3,1% | -8,3% | -19,3% | 471,0% | -5,5% | -74,6% | -51,5% | -42,0% | -53,6% | -81,9% | -27,4% | 60,1% | 51,3% | 41,4% | |
| Largo plazo / Préstamos | -3,6% | 7,1% | 9,5% | 6,0% | -27,1% | 18,7% | 50,1% | -23,5% | -4,4% | -38,0% | -2,0% | -26,7% | -28,7% | -9,7% | -4,3% | 43,9% | 51,7% | |
| Otras participaciones | -10,2% | 62,8% | 27,6% | 15,9% | -10,0% | 19,2% | 1,1% | 16,0% | -7,4% | 6,1% | 8,1% | 2,5% | -5,1% | -4,0% | -0,1% | 2,2% | 4,3% | |
| Renta Variable | 12,2% | 14,7% | 16,7% | 10,6% | -36,4% | -11,7% | -2,5% | 2,3% | 36,8% | 3,7% | 4,9% | -3,5% | 11,0% | -10,8% | -4,5% | 0,8% | 2,9% | |
| Cotizada | - | - | 29,9% | 0,4% | -40,4% | -19,7% | -2,6% | 24,0% | 42,7% | -0,7% | -16,1% | 4,3% | 9,4% | -15,5% | -8,6% | -10,2% | -7,6% | |
| No cotizada | - | - | 9,1% | 17,8% | -34,5% | -6,2% | -2,5% | -10,5% | 32,0% | 7,6% | 21,9% | -7,8% | 12,0% | -8,0% | -2,0% | 7,5% | 9,1% | |
| V. SEGUROS/Ent.Prev.Social | 35,7% | 21,5% | 19,3% | 8,0% | 3,3% | 0,6% | 0,0% | 3,6% | 9,2% | 10,0% | 0,9% | 3,3% | 2,6% | 1,3% | 3,0% | 8,2% | 12,4% | |
| Reservas vida | 49,1% | 29,8% | 16,6% | 5,2% | 7,9% | 0,3% | 6,5% | 4,5% | 11,5% | 14,7% | 1,5% | 7,3% | 0,8% | 2,4% | 4,5% | 11,8% | 16,3% | |
| Seguros colectivos pensiones | - | - | 82,2% | 26,3% | -1,3% | -1,7% | -6,5% | 0,3% | 3,8% | -2,3% | -1,8% | -1,7% | -1,2% | -1,9% | -1,7% | -0,5% | 0,3% | |
| EPSV | - | - | 9,7% | 5,5% | 50,2% | 0,4% | 6,0% | 6,1% | 13,1% | 7,9% | 1,1% | -3,4% | 8,7% | -3,3% | -0,3% | 1,2% | 2,4% | |
| Otras reservas | 26,7% | -1,4% | 23,2% | 5,6% | -22,3% | 4,6% | -26,0% | 0,6% | -3,1% | -5,3% | -0,2% | -18,9% | 24,1% | 1,5% | -0,7% | -5,2% | 3,9% | |
| VI. CRÉDITOS | 6,0% | -3,4% | -0,5% | 7,3% | -27,1% | 47,5% | -19,0% | 1,3% | -17,7% | 0,4% | -1,9% | 0,2% | -2,4% | 1,1% | 3,1% | 1,5% | -0,4% | |
| VII. OTROS | 12,5% | 11,9% | -11,3% | 20,7% | -10,5% | 9,9% | 11,0% | -5,6% | -15,9% | 4,0% | -0,4% | 7,7% | 12,3% | 21,0% | 13,5% | 9,1% | 13,3% | |
| TOTAL | 13,0% | 11,0% | 10,5% | 9,0% | -9,5% | 1,6% | 1,0% | 1,9% | 8,0% | 3,3% | 3,6% | 1,1% | 2,6% | -1,3% | 1,4% | 3,5% | 4,7% | |
| Pasivos financieros | 19,1% | 7,4% | 13,1% | 15,5% | 3,4% | 0,5% | -3,1% | -4,0% | -5,5% | -4,4% | -3,6% | -1,3% | -0,5% | 0,1% | 0,3% | 0,4% | 0,0% | |

Fuente: INVERCO con datos Banco de España

(1) IIC: desde 2013 incluye SICAV domésticas e IIC extranjeras de los hogares españoles. Antes de 2013 solo SICAV. No incluye inversores personas jurídicas

ACTIVOS FINANCIEROS DE LAS FAMILIAS ESPAÑOLAS:

Estructura del ahorro financiero de las familias (% sobre total)

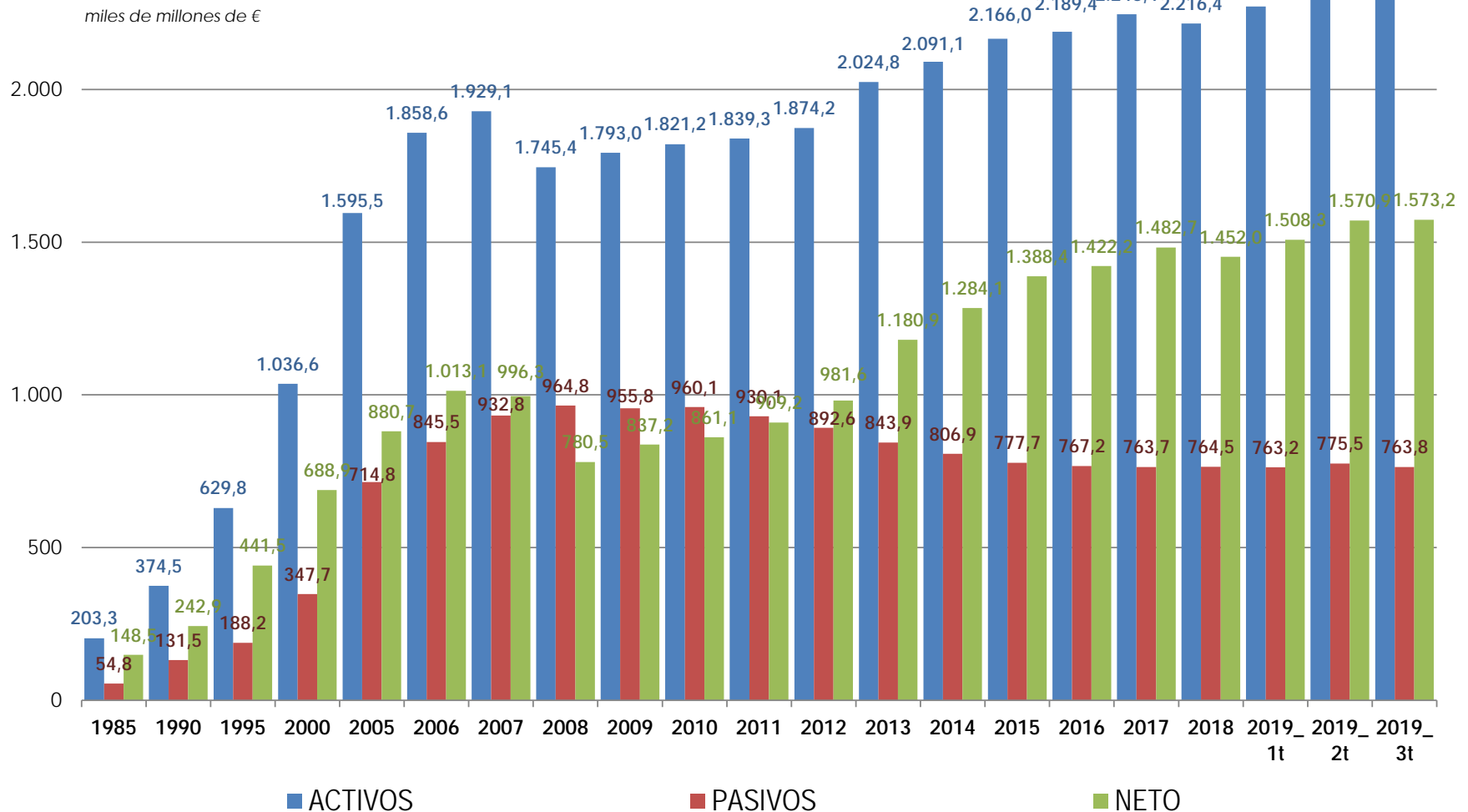
| Activos Financieros | 1985 | 1990 | 1995 | 2000 | 2005 | 2007 | 2008 | 2009 | 2010 | 2011 | 2012 | 2013 | 2014 | 2015 | 2016 | 2017 | 2018 | 2019 | | |
|--------------------------------------|--------------|--------------|--------------|--------------|--------------|--------------|--------------|--------------|--------------|--------------|--------------|--------------|--------------|--------------|--------------|--------------|--------------|--------------|--------------|--------------|
| | | | | | | | | | | | | | | | | | | 1ºtrim | 2ºtrim | 3ºtrim |
| I. DEPÓSITOS Y EFECTIVO | 63,0 | 61,0 | 51,3 | 38,8 | 36,3 | 37,4 | 45,7 | 46,0 | 46,5 | 46,0 | 45,4 | 43,0 | 41,0 | 39,3 | 39,3 | 38,2 | 39,8 | 39,3 | 39,0 | 38,6 |
| Efectivo | 5,9 | 7,0 | 7,0 | 5,1 | 5,1 | 4,9 | 5,6 | 5,7 | 5,5 | 5,4 | 5,2 | 4,5 | 4,0 | 3,7 | 3,3 | 2,9 | 2,6 | 2,4 | 2,3 | 2,2 |
| Depósitos transferibles | 7,2 | 8,9 | 5,6 | 5,7 | 16,6 | 14,3 | 15,4 | 17,2 | 16,9 | 16,7 | 16,4 | 16,5 | 17,6 | 20,1 | 23,4 | 25,8 | 29,0 | 29,0 | 29,4 | 29,2 |
| Otros depósitos | 49,9 | 45,1 | 38,8 | 28,1 | 14,5 | 18,3 | 24,7 | 23,1 | 24,1 | 23,9 | 23,9 | 22,0 | 19,3 | 15,5 | 12,6 | 9,5 | 8,2 | 7,9 | 7,3 | 7,2 |
| II. INSTITUC. INV. COLECTIVA | 0,3 | 1,6 | 10,2 | 13,9 | 12,8 | 10,6 | 8,6 | 8,4 | 7,2 | 6,6 | 6,3 | 9,0 | 10,9 | 12,3 | 12,9 | 14,1 | 13,9 | 14,1 | 13,9 | 14,1 |
| Fondos de Inversión | 0,3 | 1,6 | 10,2 | 13,9 | 12,3 | 10,1 | 8,2 | 7,5 | 6,3 | 5,8 | 5,5 | 6,2 | 7,7 | 8,4 | 8,9 | 9,7 | 9,6 | 9,7 | 9,5 | 9,6 |
| IIC extranjeras/SICAV ⁽¹⁾ | | | | | 0,4 | 0,5 | 0,4 | 0,9 | 0,9 | 0,8 | 0,8 | 2,8 | 3,1 | 3,9 | 4,0 | 4,4 | 4,2 | 4,4 | 4,4 | 4,5 |
| III. FONDOS DE PENSIONES | 0,3 | 3,1 | 3,5 | 5,0 | 5,2 | 5,1 | 5,2 | 5,3 | 5,3 | 5,1 | 5,1 | 5,1 | 5,3 | 5,3 | 5,3 | 5,3 | 5,1 | 5,2 | 5,1 | 5,2 |
| Externos | | 0,9 | 2,1 | 3,7 | 4,6 | 4,5 | 4,5 | 4,8 | 4,7 | 4,6 | 4,6 | 4,6 | 4,8 | 4,8 | 4,9 | 4,9 | 4,8 | 4,9 | 4,8 | 4,9 |
| Internos | 0,3 | 2,2 | 1,4 | 1,2 | 0,6 | 0,6 | 0,6 | 0,6 | 0,6 | 0,5 | 0,5 | 0,5 | 0,5 | 0,4 | 0,4 | 0,4 | 0,3 | 0,3 | 0,3 | 0,3 |
| IV. INVERSIÓN DIRECTA | 23,7 | 21,5 | 22,8 | 29,9 | 33,4 | 35,2 | 28,0 | 27,8 | 28,2 | 29,6 | 30,4 | 30,7 | 30,0 | 30,6 | 29,7 | 29,5 | 27,6 | 27,8 | 27,8 | 28,0 |
| Renta Fija | 8,1 | 7,4 | 3,7 | 2,5 | 2,2 | 2,7 | 2,3 | 2,4 | 2,8 | 4,7 | 3,6 | 2,8 | 1,7 | 1,5 | 1,1 | 0,8 | 0,7 | 0,8 | 0,8 | 0,9 |
| Corto plazo | 1,5 | 4,4 | 1,2 | 0,1 | 0,1 | 0,4 | 0,4 | 0,2 | 0,1 | 0,7 | 0,6 | 0,1 | 0,1 | 0,0 | 0,0 | 0,0 | 0,0 | 0,0 | 0,0 | 0,0 |
| Largo plazo / Préstamos | 6,6 | 3,0 | 2,5 | 2,4 | 2,1 | 2,3 | 1,8 | 2,3 | 2,7 | 4,0 | 3,0 | 2,7 | 1,6 | 1,5 | 1,1 | 0,8 | 0,7 | 0,8 | 0,8 | 0,9 |
| Otras participaciones | 1,4 | 0,4 | 3,0 | 6,1 | 8,3 | 10,0 | 9,9 | 10,9 | 12,8 | 12,8 | 14,6 | 12,5 | 12,8 | 13,4 | 13,6 | 12,6 | 12,2 | 12,2 | 12,1 | 12,2 |
| Renta Variable | 14,2 | 13,7 | 16,2 | 21,3 | 22,9 | 22,5 | 15,9 | 14,4 | 12,6 | 12,1 | 12,2 | 15,4 | 15,5 | 15,7 | 15,0 | 16,2 | 14,6 | 14,8 | 14,9 | 14,9 |
| Cotizada | - | - | 4,7 | 10,5 | 6,9 | 7,2 | 4,7 | 5,9 | 4,6 | 4,5 | 5,5 | 7,2 | 6,9 | 5,6 | 5,8 | 6,2 | 5,3 | 5,4 | 5,0 | 4,9 |
| No cotizada | - | - | 11,5 | 10,8 | 15,9 | 15,4 | 11,1 | 8,6 | 7,9 | 7,6 | 6,7 | 8,2 | 8,5 | 10,1 | 9,2 | 10,0 | 9,3 | 9,4 | 9,9 | 9,9 |
| V. SEGUROS/Ent.Prev.Social | 1,7 | 4,2 | 6,6 | 9,7 | 9,3 | 8,5 | 9,7 | 10,0 | 9,9 | 9,8 | 9,9 | 10,0 | 10,7 | 10,4 | 10,6 | 10,6 | 10,9 | 11,1 | 11,2 | 11,6 |
| Reservas vida | 0,5 | 2,2 | 4,8 | 6,3 | 5,3 | 4,8 | 5,8 | 6,1 | 6,1 | 6,4 | 6,6 | 6,8 | 7,5 | 7,4 | 7,8 | 7,7 | 8,0 | 8,2 | 8,3 | 8,7 |
| Seguros colectivos pensiones | | | 0,1 | 0,9 | 1,8 | 1,6 | 1,7 | 1,6 | 1,6 | 1,5 | 1,5 | 1,4 | 1,3 | 1,3 | 1,2 | 1,2 | 1,2 | 1,1 | 1,1 | 1,1 |
| EPSV | | | 0,6 | 0,6 | 0,5 | 0,5 | 0,9 | 0,9 | 0,9 | 0,9 | 1,0 | 1,0 | 1,1 | 1,0 | 1,0 | 1,0 | 1,0 | 1,0 | 1,0 | 1,0 |
| Otras reservas | 1,1 | 2,0 | 1,1 | 1,9 | 1,6 | 1,6 | 1,3 | 1,3 | 1,3 | 1,0 | 0,9 | 0,9 | 0,8 | 0,8 | 0,6 | 0,7 | 0,7 | 0,8 | 0,8 | 0,8 |
| VI. CRÉDITOS | 8,5 | 6,2 | 3,1 | 1,8 | 1,7 | 1,4 | 1,1 | 0,8 | 1,1 | 0,9 | 0,9 | 0,7 | 0,7 | 0,6 | 0,6 | 0,6 | 0,6 | 0,6 | 0,6 | 0,6 |
| VII. OTROS | 2,5 | 2,4 | 2,5 | 0,8 | 1,4 | 1,8 | 1,7 | 1,7 | 1,9 | 2,1 | 1,9 | 1,5 | 1,5 | 1,5 | 1,5 | 1,7 | 2,1 | 2,0 | 2,4 | 2,0 |
| TOTAL | 100,0 | 100,0 | 100,0 | 100,0 | 100,0 | 100,0 | 100,0 | 100,0 | 100,0 | 100,0 | 100,0 | 100,0 | 100,0 | 100,0 | 100,0 | 100,0 | 100,0 | 100,0 | 100,0 | 100,0 |

Fuente: INVERCO con datos Banco de España

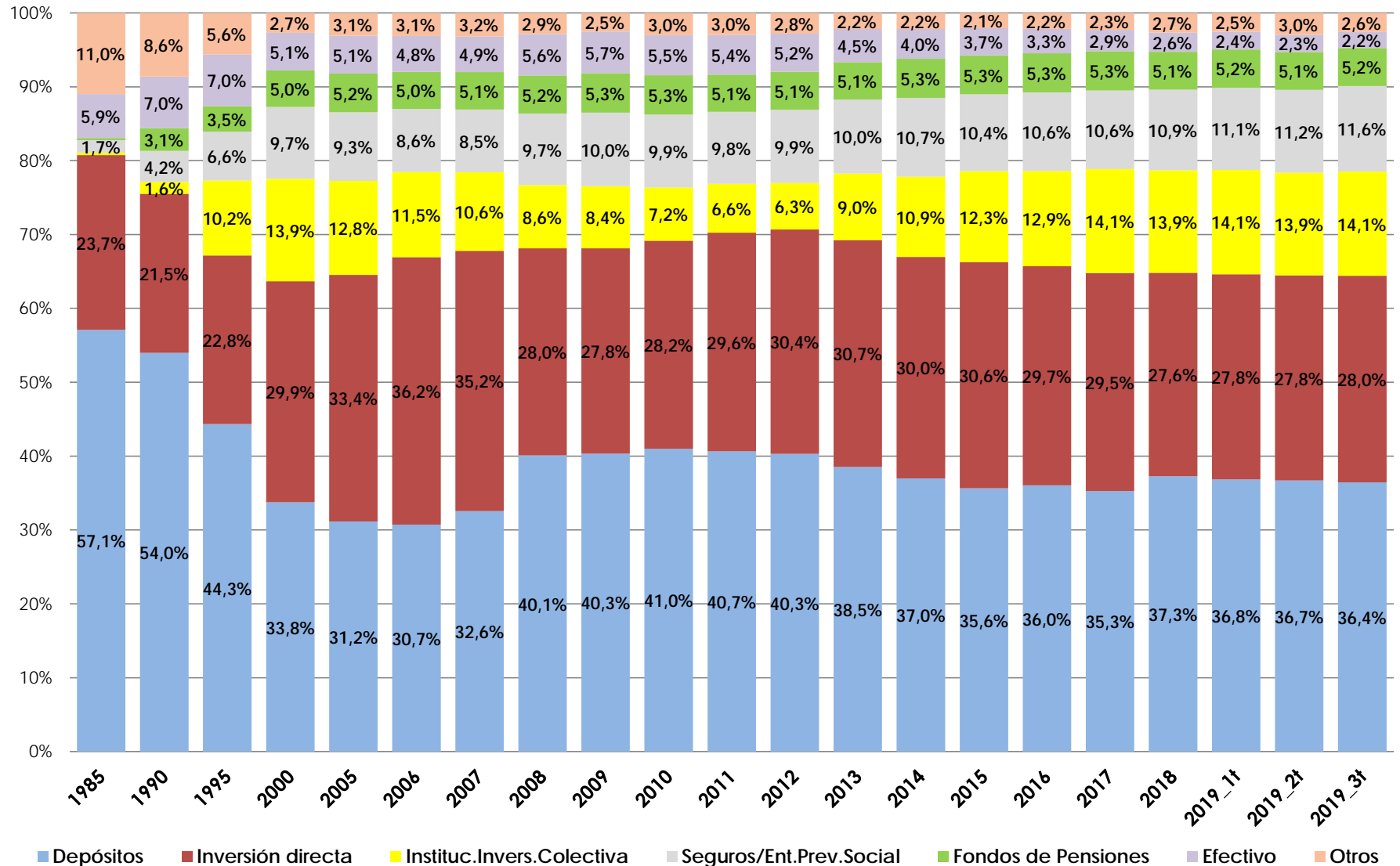
(1) IIC: desde 2013 incluye SICAV domésticas e IIC extranjeras de los hogares españoles. Antes de 2013 solo SICAV. No incluye inversores personas jurídicas

ACTIVOS FINANCIEROS DE LAS FAMILIAS ESPAÑOLAS: (Evolución del patrimonio)

Evolución de los Activos y Pasivos Financieros



ACTIVOS FINANCIEROS DE LAS FAMILIAS ESPAÑOLAS: (Porcentaje sobre el total)



ACTIVOS FINANCIEROS DE LAS FAMILIAS ESPAÑOLAS:

(Flujos financieros acumulados hasta 3^{er} trimestre de cada año)

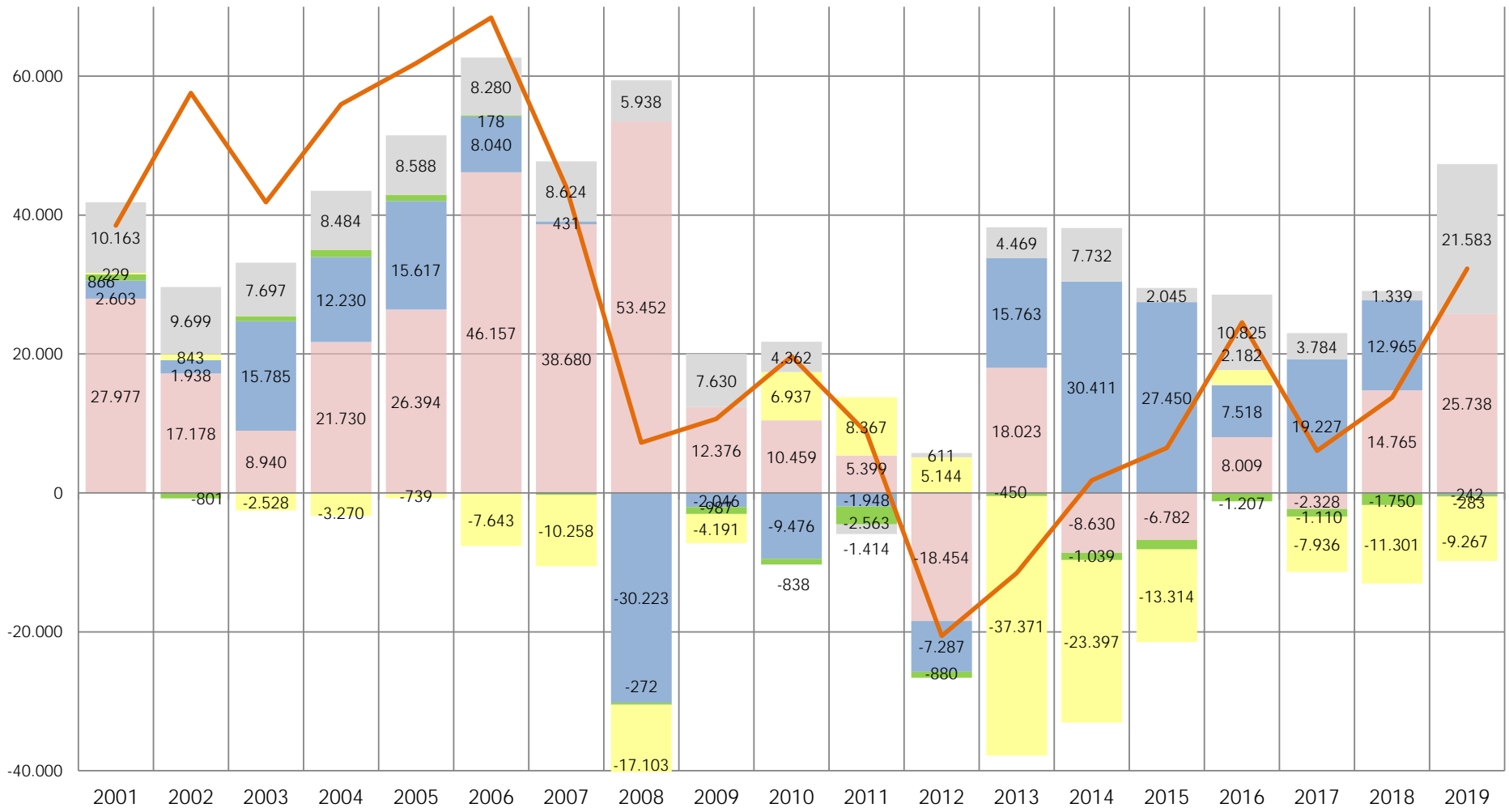
| | 2001 | 2002 | 2003 | 2004 | 2005 | 2006 | 2007 | 2008 | 2009 | 2010 | 2011 | 2012 | 2013 | 2014 | 2015 | 2016 | 2017 | 2018 | 2019 |
|--|---------------|---------------|---------------|---------------|---------------|---------------|---------------|--------------|---------------|---------------|--------------|----------------|----------------|--------------|--------------|---------------|--------------|---------------|---------------|
| I. DEPÓSITOS Y EFECTIVO | 22.121 | 43.223 | 14.422 | 28.909 | 33.370 | 50.855 | 40.909 | 51.674 | 13.080 | 7.420 | 2.987 | -17.704 | 13.170 | -15.198 | -11.675 | 484 | -9.802 | 7.464 | 19.297 |
| Efectivo | -5.856 | 26.046 | 5.482 | 7.179 | 6.976 | 4.698 | 2.229 | -1.778 | 704 | -3.039 | -2.412 | 750 | -4.853 | -6.568 | -4.893 | -7.525 | -7.474 | -7.301 | -6.441 |
| Depósitos transferibles | 3.341 | 4.032 | 4.733 | 7.488 | 16.497 | 14.122 | -7.736 | -9.182 | 29.475 | -6.879 | -5.140 | -1.854 | 15.723 | 16.292 | 45.565 | 46.602 | 48.752 | 38.720 | 40.348 |
| Otros depósitos | 24.636 | 13.146 | 4.207 | 14.242 | 9.896 | 32.035 | 46.417 | 62.634 | -17.099 | 17.338 | 10.540 | -16.600 | 2.300 | -24.922 | -52.347 | -38.593 | -51.080 | -23.954 | -14.610 |
| II. INSTITUC. INV. COLECTIVA ⁽¹⁾ | 2.603 | 1.938 | 15.785 | 12.230 | 15.617 | 8.040 | 431 | -30.223 | -2.046 | -9.476 | -1.948 | -7.287 | 15.763 | 30.411 | 27.450 | 7.518 | 19.227 | 12.965 | -242 |
| III. FONDOS DE PENSIONES | 866 | -801 | 709 | 1.039 | 887 | 178 | -282 | -272 | -987 | -838 | -2.563 | -880 | -450 | -1.039 | -1.358 | -1.207 | -1.110 | -1.750 | -283 |
| Externos | 2.829 | 1.105 | 1.330 | 1.541 | 1.247 | 942 | 546 | 234 | -38 | -62 | -461 | -1.206 | -894 | -645 | -649 | -868 | -676 | -611 | -320 |
| Internos | -1.963 | -1.906 | -621 | -502 | -360 | -764 | -828 | -506 | -949 | -776 | -2.102 | 326 | 444 | -394 | -709 | -339 | -434 | -1.139 | 37 |
| IV. INVERSIÓN DIRECTA | 229 | 843 | -2.528 | -3.270 | -739 | -7.643 | -10.258 | -17.103 | -4.191 | 6.937 | 8.367 | 5.144 | -37.371 | -23.397 | -13.314 | 2.182 | -7.936 | -11.301 | -9.267 |
| Renta Fija | -3.145 | 2.183 | 3.286 | -555 | 2.440 | 7.942 | 5.588 | -7.747 | 7.840 | 9.150 | 14.243 | -11.550 | -29.046 | -21.906 | -6.376 | -3.034 | -6.943 | -1.471 | -904 |
| Corto plazo | 76 | -308 | 31 | -758 | 386 | 891 | 3.914 | -665 | -3.227 | -879 | 2.202 | 6.210 | -9.494 | -1.042 | -482 | -421 | -235 | -31 | 2 |
| Largo plazo | -3.221 | 2.491 | 3.255 | 204 | 2.054 | 7.051 | 1.674 | -7.081 | 11.067 | 10.028 | 12.041 | -17.759 | -19.552 | -20.864 | -5.894 | -2.612 | -6.708 | -1.440 | -906 |
| Otras participaciones | 1.473 | 1.184 | 1.612 | 3.579 | 3.464 | 3.173 | 4.712 | -1.499 | 2.340 | -671 | 2.402 | 3.221 | -4.328 | -2.980 | 907 | -1.598 | -4.847 | -3.324 | -1.840 |
| Renta Variable | 1.901 | -2.524 | -7.426 | -6.294 | -6.644 | -18.758 | -20.558 | -7.858 | -14.371 | -1.542 | -8.277 | 13.473 | -3.997 | 1.489 | -7.845 | 6.814 | 3.854 | -6.506 | -6.523 |
| Cotizada | 1.682 | 2.220 | -1.203 | -2.540 | -1.881 | -5.847 | -949 | -322 | -1.439 | 2.864 | -529 | 12.983 | -4.747 | -2.085 | -9.016 | 7.108 | 3.867 | -5.286 | -5.688 |
| No cotizada | 219 | -4.744 | -6.223 | -3.754 | -4.763 | -12.911 | -19.610 | -7.535 | -12.932 | -4.406 | -7.749 | 490 | 750 | 3.574 | 1.172 | -294 | -13 | -1.220 | -834 |
| V. SEGUROS/Ent.Prev.Social | 10.163 | 9.699 | 7.697 | 8.484 | 8.588 | 8.280 | 8.624 | 5.938 | 7.630 | 4.362 | -1.414 | 611 | 4.469 | 7.732 | 2.045 | 10.825 | 3.784 | 1.339 | 21.583 |
| Reservas vida | 3.561 | -4.405 | 1.196 | 4.038 | 4.085 | 2.359 | 4.354 | 3.338 | 9.107 | 3.169 | 6.659 | -761 | 4.666 | 8.721 | 1.192 | 11.159 | 943 | 2.652 | 19.340 |
| Seguros colectivos pensiones | 3.495 | 11.182 | 1.963 | 76 | -817 | 914 | -795 | 1.605 | -1.083 | -27 | -1.095 | 386 | -932 | -2.030 | -747 | -676 | -167 | -612 | -894 |
| EPSV | 1.121 | 2.263 | 1.927 | 1.390 | 2.315 | 2.285 | 2.852 | -250 | 1.185 | 1.225 | -227 | 1.444 | 1.184 | 1.688 | 2.646 | 834 | 801 | -128 | 1.118 |
| Otras reservas | 1.987 | 658 | 2.612 | 2.980 | 3.005 | 2.722 | 2.213 | 1.245 | -1.579 | -5 | -6.750 | -458 | -448 | -647 | -1.047 | -492 | 2.206 | -572 | 2.020 |
| VI. CRÉDITOS | -491 | 1.298 | 1.958 | 2.886 | 3.487 | 3.522 | -916 | -6.154 | -4.960 | 4.174 | -3.601 | 180 | -2.936 | 43 | -210 | 0 | -424 | -11 | -202 |
| VII. OTROS | 3.013 | 1.373 | 3.806 | 5.667 | 632 | 5.186 | 5.555 | 3.371 | 2.146 | 7.085 | 6.793 | -639 | -4.152 | 3.266 | 3.541 | 4.754 | 2.326 | 5.032 | 1.392 |
| TOTAL | 38.504 | 57.574 | 41.850 | 55.945 | 61.841 | 68.417 | 44.065 | 7.231 | 10.672 | 19.664 | 8.622 | -20.575 | -11.506 | 1.818 | 6.479 | 24.556 | 6.064 | 13.738 | 32.278 |

Fuente: INVERCO con datos Banco de España

(1) IIC: desde 2013 incluye IIC extranjeras de los hogares españoles. Antes de 2013, Fondos de Inversión y SICAV domésticas. No incluye inversores personas jurídicas

ACTIVOS FINANCIEROS DE LAS FAMILIAS ESPAÑOLAS:

Evolución flujos financieros 3er trimestre de cada año



DEPÓSITOS INSTITUC. INV. COLECTIVA FONDOS DE PENSIONES INVERSIÓN DIRECTA SEGUROS/Ent. Prev. Social TOTAL